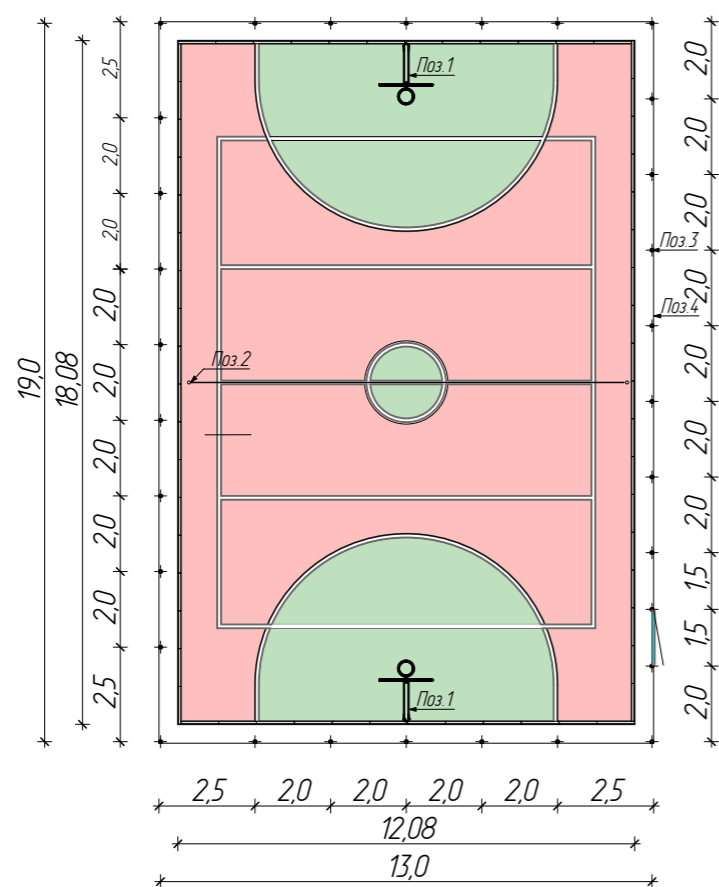
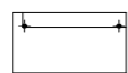
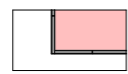
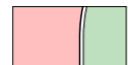


Схема планировочной организации земельного участка. М 1:200



Условные обозначения

-  - ограждение спортивной площадки
-  - бордюрный камень
-  - резиновое покрытие для спортивных площадок

Ведомость малых архитектурных форм и переносных изделий

Поз.	Обозначение	Наименование	Кол-во	Примечание
1		Баскетбольный щит уличный	2	
2		Стойки волейбольные уличные с сеткой	1	
3		Стойки ограждения, d=80мм	31	
4		Ограждение (сетка рабица, h=3м, с 1,5 метровой калиткой, п.м	64,0	

Ведомость объемов работ

№ п/п	Наименование	Ед. изм.	Кол.
1	Укладка и уплотнение песка для строительных работ ГОСТ 8736-2014 - толщиной 300 мм	м <sup>2</sup> /м <sup>3</sup>	218,4/65,5
2	Монтаж бордюров ГОСТ 6665-91 БР 100.20.80	шт/п.м	60/60,0
3	Укладка бетонного основания ГОСТ 26633-2015 - толщиной 100 мм	м <sup>2</sup> /м <sup>3</sup>	213,6/21,4
4	Устройство резинового покрытия	м <sup>2</sup>	213,6
5	Установка стоек ограждения, d=80мм	шт	31
6	Установка ограждения (сетка рабица, h=3м, с калиткой шириной 1,5 м	п.м	64,32
7	Установка баскетбольных щитов	шт	2
8	Установка волейбольных стоек	шт	2

Р89.21-ГП

Администрация муниципального образования поселок Мстера  
Вязниковского района Владимирской области

Изм.	Колуч	Лист	№Док	Подп.	Дата				
						Обустройство волейбольно-баскетбольной площадки по адресу: Владимирская область, Вязниковский район, с. Барское Татарово, ул. Совхозная	Стадия	Лист	Листов
Утвердил	Фомичева				11.21	Схема планировочной организации земельного участка М 1:200	П	1	2
Н.контроль	Фомичева				11.21				
Вед.инженер	Морозова				11.21				
Проверил	Морозова				11.21				
Разработал	Казанцева				11.21	МУП Вязниковского района "ПКБ"			

Видовая точка 1



Видовая точка 2



						<b>Р89.21-ГП</b>			
						Администрация муниципального образования поселок Мстера Вязниковского района Владимирской области			
<i>Изм.</i>	<i>Колуч</i>	<i>Лист</i>	<i>№Док</i>	<i>Подп.</i>	<i>Дата</i>	<i>Обустройство волейбольно-баскетбольной площадки</i>	<i>Стадия</i>	<i>Лист</i>	<i>Листов</i>
<i>Утвердил</i>		Фомичева			11.21	по адресу: Владимирская область, Вязниковский район, с. Барское Татарово, ул. Совхозная	П	2	2
<i>Н.контр.оль</i>		Фомичева			11.21				
<i>Вед.инженер</i>		Морозова			11.21	Видовые точки 1,2			
<i>Проверил</i>									
<i>Разработал</i>		Казанцева			11.21				